

# 「子どもの育ちを考えるゼミナール」

～地域と遊びに注目して～

## ◆講師：深作 拓郎

(弘前大学生涯学習教育研究センター講師)

このゼミは、「地域」と「遊び」を中心に、学校外での「子どもの育ち」の環境について、いくつかの資料に基づいて自由に意見を交わしながら学び合うことを目的としています。地域社会や現場で起きている事象を的確に捉えながら、子どもに関わる大人や地域社会の役割について学び合っていきましょう。

## ◆日時

- ・平成25年6月～12月  
(各月第2水曜日、8月は第1水曜日)  
各回とも 18:30～20:30

## ◆会場

- ・弘前大学生涯学習教育研究センター多目的室  
(弘前市文京町3番地：コラボ弘大4階)

## ◆対象

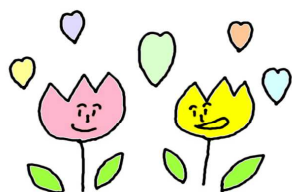
- ・子どもに携わる職業(教員・保育者・児童厚生員等)、実践者(子ども会・NPO等)、及び子どもの育ち・学校外教育に関心のある方

## ◆定員

- ・10名程度

## ◆受講料

- ・無料(資料・書籍代は実費負担)



## ◆申し込み方法

- ・講座名・氏名・住所・電話番号・年齢・性別・職業をご記入のうえ、ハガキ・FAX・E-mailでお申し込みください。

## ◆申し込み締切

- ・平成25年6月5日(水)

## ◆申込み・お問い合わせ先

- ・弘前大学生涯学習教育研究センター  
〒036-8561  
青森県弘前市文京町3番地  
弘前大学創立60周年記念会館 コラボ弘大4階  
TEL/FAX: 0172-39-3146

【受付時間 10:30-16:00(平日)】

E-mail: [sgcenter@cc.hirosaki-u.ac.jp](mailto:sgcenter@cc.hirosaki-u.ac.jp)

## ◆主催

- ・弘前大学生涯学習教育研究センター

